

# FICHA TÉCNICA DO PRODUTO

**Nome:** Copo Retrátil de Silicone 150ml



**Material:** *Silicone*

**Altura:** *7,1 cm*

**Largura:** *7,9 cm*

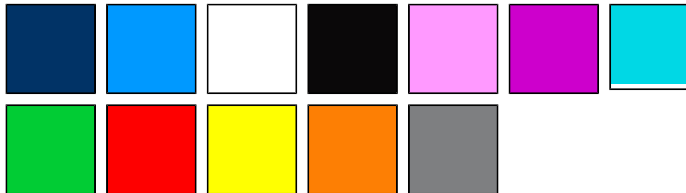
**Circunferência:** *23,3 cm*

**Espessura:** *2,4 cm*

**Medidas para gravação (A x L):** *7 cm x 7 cm*

**Peso:** *52 g*

**Modo de Uso:** *Cuidados: mantenha o produto afastado do fogo e de objetos cortantes, temperaturas máximas: 230°C e 40°C. O copo pode ser levado à lava louças.*



**Descrição:** *Copo retrátil com capacidade de 150ml, livre de bpa. Contém tampa de encaixe com acesso para chaveiro.*